

U R B A N - projektová kancelář, Ing. Petr Urban, DIČ CZ 481 227 041, IČO 156 953 95
Atelier Drážďanská 37, 400 07 Ústí nad Labem – Krásné Březno, tel./fax 475 503 890

Ústí nad Labem - Bukov
Rekonstrukce Hynaisovy ulice
DZS
z.č.:106/1065

Odvodnění příloha 7

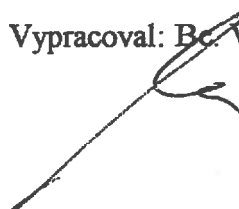
7.A Detail vpusti
7.B Tabulka vpustí

1:20

Březen 2007

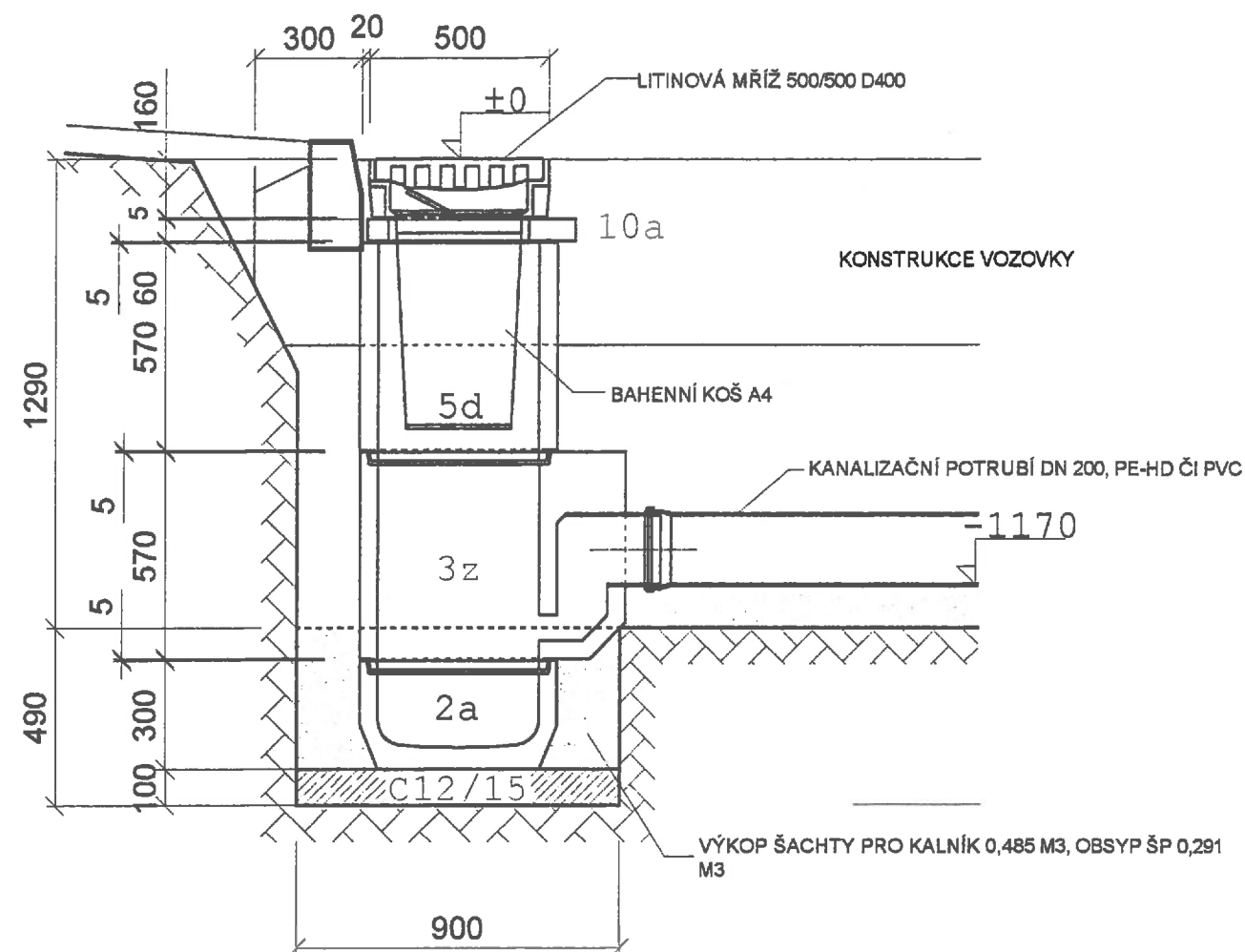
3

Vypracoval: Bc. Václav Marvan



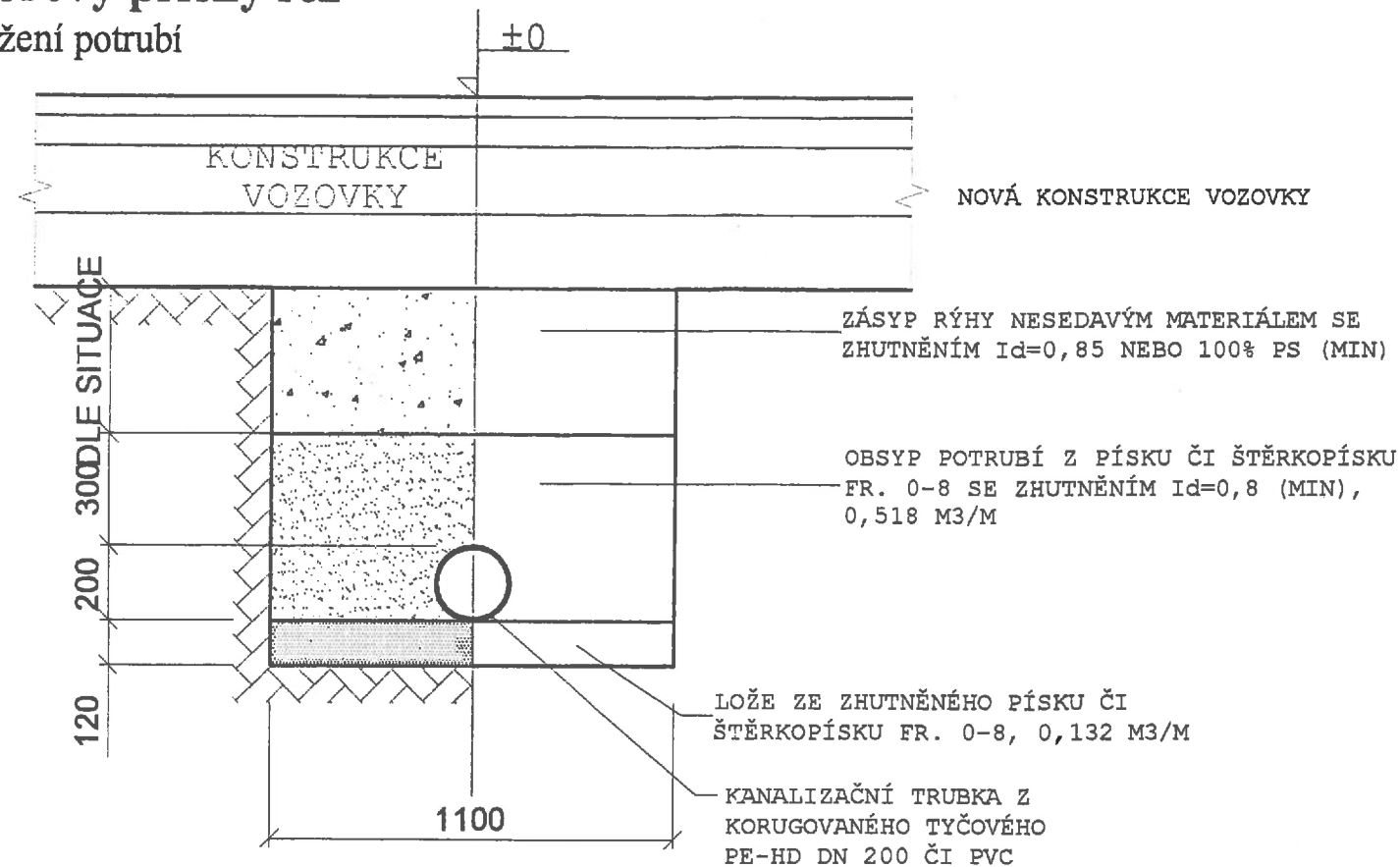
Vzorový příčný řez

-uliční vpust dle DIN 4052 u obrubníku



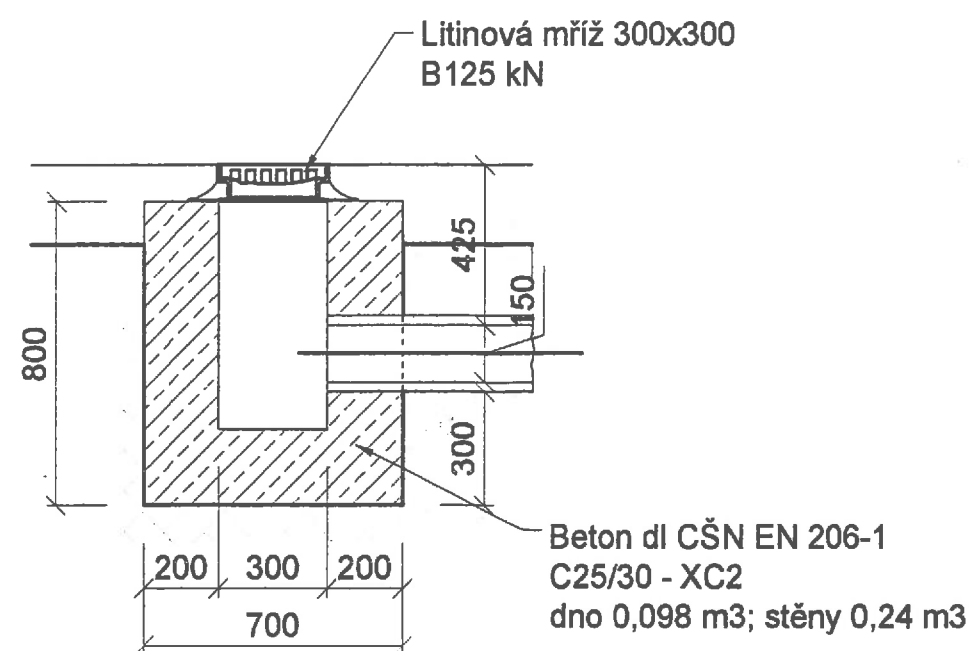
Vzorový příčný řez

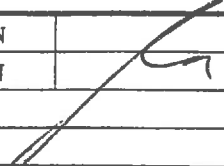
-uložení potrubí



Vzorový příčný řez

-monolitická vpust'



PARÉ Č.	VYPRACOVAL	BC. VÁCLAV MARVAN		<div>URBAN</div> <div>PROJEKTOVÁ KANCELÁŘ</div> <div>Ing. Petr Urban</div> <div>Drážďanská 37</div> <div>400 07 Ústí n.L.-Krásné Březno</div> <div>TEL./FAX 475 503 890 IČO 156 953 95</div>			
	KRESLIL	BC. VÁCLAV MARVAN					
	KRAJ	OSTECKÝ					
	OBEC	ÚSTÍ NAD LABEM					
	INVESTOR	MĚSTO ÚSTÍ NAD LABEM					
ÚSTÍ NAD LABEM – BUKOV REKONSTRUKCE HYNAISOVY ULICE				FORMÁTÚ A4		2	
				DATUM		BŘEZEN 2007	
				STUPEŇ		DZS	
				ZAK. Č.		106/1065	
				M		1:20	
DETAIL VPUSTI							

Vpust č.	Typ	Napojení	Výšky UT na výtoku		Výšky UT na vtoku			Převýšení [m]	Spád [%]	Délka [m]		Hloubka výkopu [m]		Síťka [m]	Přípojky - výtěry							Vpustě - výtěry				Vybavení		Betonové dílce TBV				
			Poklop	dno	Poklop UT	Dno	Vtok			DN160	DN200	Výtok	Vtok		Střed	Výkop [m³]	Svislé p. [m³]	Vytlačení z. [m³]	Obsyp SP [m³]	Ztiženy výkop [m³]	Lože písek [m³]	Pažení stěn [m²]	Výkop [m³]	Vytlačení zemina [m³]	Obsyp SP [m³]	Podkladový beton [m³]	Mříž [ks]	Koš [ks]	10a [m²]	5d [ks]	3z [ks]	2a [ks]
V1	Ul. Vpust	potrubí	241,33	240,16	241,05	238,25	238,24	1,92	80		2,4	0,86	2,50	1,68	1,1	4,44	4,44	3,20	1,24	1,80	0,32	8,06	0,485	0,485	0,291	0,081	1	1	1	1	1	1
V2	Ul. Vpust	potrubí	246,71	245,54	246,73	244,03	244,03	1,51	137		1,1	0,86	2,39	1,62	1,1	1,96	1,96	1,47	0,57	0,75	0,15	3,57	0,485	0,485	0,291	0,081	1	1	1	1	1	1
V3	Ul. Vpust	potrubí	252,63	251,46	252,60	250,00	250,02	1,44	90		1,8	0,86	2,27	1,56	1,1	2,75	2,75	2,13	0,83	0,99	0,21	5,01	0,485	0,485	0,291	0,081	1	1	1	1	1	1
V4	Ul. Vpust	potrubí	256,63	255,46	256,61	254,11	254,16	1,30	50		2,6	0,86	2,14	1,50	1,1	4,29	4,29	3,46	1,35	1,43	0,34	7,80	0,485	0,485	0,291	0,081	1	1	1	1	1	1
V5	Ul. Vpust	potrubí	257,73	256,56	257,73	255,43	255,44	1,12	31		3,6	0,86	1,98	1,42	1,1	5,62	5,62	4,80	1,66	1,66	0,48	10,21	0,485	0,485	0,291	0,081	1	1	1	1	1	1
V6	Ul. Vpust	šachta	258,58	257,41	258,58	256,30	256,89	0,52	10		5,2	0,86	1,38	1,12	1,1	6,41	6,41	6,41	2,69	0,69	0,69	11,65	0,485	0,485	0,291	0,081	1	1	1	1	1	1
V7	Ul. Vpust	šachta	259,80	258,63	259,86	257,64	258,46	0,17	10		1,7	0,86	1,09	0,97	1,1	1,82	0,00	1,82	0,88	0,00	0,22	3,31	0,485	0,485	0,291	0,081	1	1	1	1	1	1
V8	Ul. Vpust	šachta	260,45	259,28	260,39	258,19	258,73	0,55	10		5,5	0,86	1,35	1,11	1,1	6,69	6,69	6,69	2,85	0,64	0,73	12,18	0,485	0,485	0,291	0,081	1	1	1	1	1	1
V9	Ul. Vpust	šachta	261,01	259,84	261,11	258,91	259,58	0,26	10		2,6	0,86	1,22	1,04	1,1	2,97	2,97	2,97	1,35	0,11	0,34	5,41	0,485	0,485	0,291	0,081	1	1	1	1	1	1
V10	Ul. Vpust	potrubí	262,08	260,91	262,04	259,84	259,83	1,08	30		3,6	0,86	1,90	1,38	1,1	5,46	5,46	4,80	1,66	1,50	0,48	9,94	0,485	0,485	0,291	0,081	1	1	1	1	1	1
V11	Ul. Vpust	šachta	264,02	262,85	264,08	261,88	262,59	0,26	10		2,6	0,86	1,18	1,02	1,1	2,92	2,92	2,92	1,35	0,06	0,34	5,30	0,485	0,485	0,291	0,081	1	1	1	1	1	1
V12	Ul. Vpust	potrubí	262,31	261,14	262,02	259,82	259,84	1,31	45		2,9	0,86	1,88	1,37	1,1	4,36	4,36	3,86	1,50	1,17	0,38	7,93	0,485	0,485	0,291	0,081	1	1	1	1	1	1
V13	Ul. Vpust	potrubí	253,06	251,89	252,86	250,46	250,49	1,40	50		2,8	0,86	2,06	1,46	1,1	4,50	4,50	3,73	1,45	1,42	0,37	8,18	0,485	0,485	0,291	0,081	1	1	1	1	1	1
V14	Ul. Vpust	potrubí	248,77	247,60	248,6	246,10	246,12	1,49	45		3,3	0,86	2,17	1,52	1,1	5,51	5,51	4,40	1,71	1,88	0,44	10,02	0,485	0,485	0,291	0,081	1	1	1	1	1	1
V15	Ul. Vpust	šachta	242,82	241,65	242,78	240,18	241,37	0,28	10		2,8	0,86	1,10	0,98	1,1	3,02	0,00	3,02	1,45	0,00	0,37	5,49	0,485	0,485	0,291	0,081	1	1	1	1	1	1
R1	RONN	potrubí	255,26	254,68	255,09	252,29	252,30	2,38	108	2,2		0,28	2,48	1,38	1,05	3,18	3,18	2,60	1,00	0,87	0,28	6,06	0,015	0,015								
R2	RONN	šachta	257,41	256,83	257,41	255,43	256,51	0,32	10	3,2		0,27	0,59	0,43	1,05	1,46	0,00	1,46	1,46	0,00	0,40	2,78	0,015	0,015								
R3	RONN	V5	257,44	256,86	257,73	256,56	256,53	0,33	10	3,3		0,27	0,89	0,58	1,05	2,03	0,00	2,03	1,50	0,00	0,42	3,86	0,015	0,015								
R4	RONN	potrubí	258,76	258,18	258,85	256,25	256,26	1,92	48	4		0,27	2,29	1,28	1,05	5,38	5,38	4,72	1,82	1,18	0,50	10,24	0,015	0,015								
R5	RONN	potrubí	259,01	258,43	259,08	256,56	256,59	1,84	48	4		0,27	2,16	1,22	1,05	5,12	5,12	4,72	1,82	0,92	0,50	9,76	0,015	0,015								
R6	RONN	potrubí	259,99	259,41	260,13	257,73	257,73	1,67	62	2,7		0,27	2,09	1,18	1,05	3,35	3,35	3,19	1,23	0,52	0,34	6,38	0,015	0,015								
R7	RONN	potrubí	262,73	262,15	262,74	260,44	260,48	1,67	45	3,7		0,27	1,95	1,11	1,05	4,32	4,32	4,32	1,68	0,44	0,47	8,23	0,015	0,015								
R8	RONN	V12	262,86	262,28	262,31	261,14	261,86	0,42	10	4,2		0,27	0,14	0,21	1,05	0,93	0,00	0,93	1,91	0,00	0,53	1,76	0,015	0,015								
R9	RONN	potrubí	255,22	254,64	254,81	252,61	252,61	2,03	45	4,5		0,28	1,89	1,08	1,05	5,11	5,11	5,11	2,05	0,39	0,57	9,74	0,015	0,015								
R10	RONN	V13	253,18	252,60	253,06	251,89	252,44	0,16	10	1,6		0,28	0,32	0,30	1,05	0,50	0,00	0,50	0,73	0,00	0,20	0,94	0,015	0,015								
R11	RONN	V13	252,52	251,94	253,06	251,89	251,54	0,40	10	4		0,28	1,22	0,75	1,05	3,13	0,00	3,13	1,82	0,00	0,50	5,96	0,015	0,015								
R12	RONN	V14	249,91	249,33	248,77	247,60	247,68	1,65	50	3,3		0,28	0,79	0,53	1,05	1,84	0,00	1,84	1,50	0,00	0,42	3,50	0,015	0,015								
R13	RONN	šachta	261,75	261,17	261,11	258,91	260,42	0,75	10	7,5		0,27	0,38	0,33	1,1	2,72	0,00	2,72	3,89	0,00	0,99	4,95	0,015	0,015								
R14	RONN	V10	262,23	261,65	262,08	260,91	261,21	0,44	10	4,4		0,27	0,56	0,42	1,05	1,94	0,00	1,94	2,00	0,00	0,55	3,70	0,015	0,015								
D	Dvorní	potrubí	258,44	257,94	258,4	256,20	256,23	1,71	95	1,8		0,19	1,86	1,02	1,05	1,94	1,94	1,94	0,82	0,05	0,23	3,69										
									46,9	51,6						105,66	86,283	88,294	48,172	18,458	12,747	195,6	7,485	7,485	4,365	1,215	15	15	15	15	15	15